

# SMG

## HOOGPERFORMANTE MACHINES VOOR HET OMSNOEREN MET KUNSTSTOF BAND



SMG 10/15



SMG 20/25/20S/25S



SMG 50/55



SMG 57



SMG 65/65S



SMG 65i/75i



SMG 50i/55i



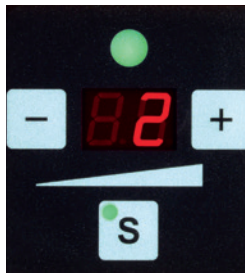
# DE NIEUWE SMG-GENERATIE

## VAN VRIJSTAANDE MACHINE TOT VOLAUTOMATISCHE VERPAKKINGSLIJN

### 5 BIJZONDERE KENMERKEN

- Tot 70 omsnoeringen per minuut
- Touch-panel: Eenvoudige instelling van de bandspanning
- Moderne technologie, weinig bewegende delen
- Constante spanning voor verschillende producten
- Eenvoudige bandwissel

### GEBRUIKSVRIENDELIJK, KOSTENBESPAREND, ONDERHOUDSVRIENDELIJK



Gebruiksvriendelijk:  
Bandspanning via drukknop in te stellen



Eenvoudige bandwissel:  
Minimale stilstandtijden bij het vervangen van banden dankzij automatisch invoeren



Optimale toegankelijkheid en gereedschapsvrij onderhoud

### STRAPEX PLUSPUNT

Machine, omsnoeringsband en klantendienst als systeemeenheid.

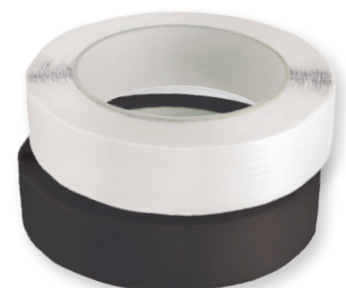


### KOSTENBESPAREN MET DE JUISTE BANDEN

Onnodige kosten door te brede banden worden vermeden. De Strapex-omsnoeringsmachines laten het gebruik van

dunne en flexibele PP-banden (polypropyleen) toe. Deze soepel buigende banden veroorzaken geen schade

aan de randen van kartonnen dozen. Economische banden voor een besparend omsnoeren.



## SMG 10/15/20/25/20S/25S

HALFAUTOMATISCHE MACHINES  
VOOR KLEIN TOT GROOT PAKGOED



**SMG 10/15**  
Met geïntegreerde  
bandafroller



**SMG 20/25**  
Met zijdelingse  
bandafroller

### SMG 20S/25S

Met speciale drukplaat voor  
kleine en smalle verpak-  
kingstukken

Als vrijstaande machine of  
voor integratie in  
transportsystemen



## SMG 50/55/57/65/65S

### VOLAUTOMATISCHE MACHINES VOOR KLEIN TOT GROOT PAKGOED

Volautomatische machines



#### SMG 50/55/57

Voor integratie in  
transportsystemen

#### GEBRUIKSVRI- ENDELIJK

- Touch-panel:  
Zelfverklarend
- Eenvoudige bediening
- Instelling van de  
bandspanning via  
druktoetsen
- Selectie van verschil-  
lende standaard-  
omsnoerings-  
programma's
- Continu aanpassen  
van de transportsnel-  
heid
- Verzamelen en positi-  
oneren van de pakket-  
ten via foto-elektrische  
beveiliging
- Hoge beschikbaarheid  
en hoge bedrijfsvei-  
ligheid
- Voor continubedrijf
- Robuuste, compacte  
constructie

Machines met zijwaartse kop



#### SMG 65

Voor algemene,  
volumineuze en  
zware pakgoederen



#### SMG 65S

Met speciale drukplaat  
voor kleine en smalle  
verpakingsstukken



## SMG 20i/25i/50i/55i/65i/75i

HALF- EN VOLAUTOMATISCHE  
ROESTVRIJE MACHINES

VOOR DE LEVENSMIDDELEN-/FARMACEUTISCHE INDUSTRIE



### SMG 20i/25i

Als vrijstaande machine  
of met rollentafel voor  
Integratie in transportsystemen



### SMG 50i/55i

Met geïntegreerd  
transport voor  
volautomatisch bedrijf



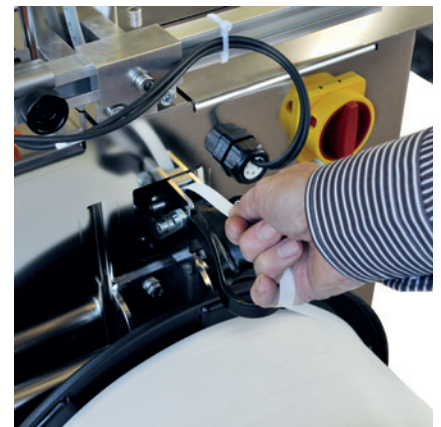
### SMG 65i

Roestbestendige uitvoering voor  
veeleisende omgevingen zoals  
levensmiddelen-/visindustrie



### SMG 75i

Roestbestendige  
uitvoering met  
geïntegreerd  
transport

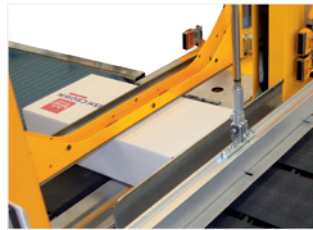


## OPTIES

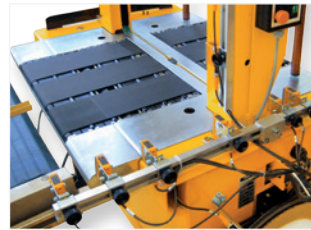
### OPTIMALE AANPASSING AAN VERSCHILLENDE BEDRIJFSVOORWAARDEN EN -EISEN



**Pakket aandruk balk**  
Voor het comprimeren van pakketten en losse bundels



**Pakket-/bundelaanslag**  
Voor het uitlijnen van losse bundels of pakketten



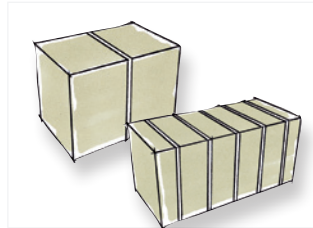
**Fotocellen - tweede bandspanning / pakkethoogtecontrole**



**Waarschuwing voor einde band**



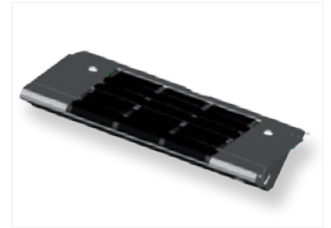
**Interface**  
Voor het integreren in bestaande productie-installaties



**Diverse programmaopties**



**Signaallampen 3- of 4-voudig**



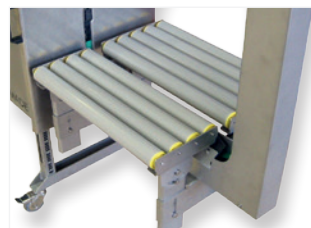
**Transportverlenging**



**Bevestigbare poten**  
Bevestiging aan de bodem door middel van blokkeerbare wielen, en verstelbare poten.



**Steunrol**



**Rollertafel**



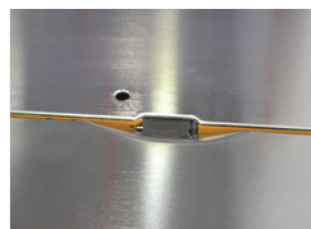
**Externe programmabesturing**



**Voetschakelaar met afdekkap**



**Tweede voetpedaal**



**Tafelactivering met fotocel**



**Handbedienings knop, verplaatsbaar, met magnetische voet.**



# ROESTVRIJE MACHINES

## Technische gegevens



Standaardmachines	SMG 20i	SMG 25i	SMG 50i	SMG 55i	SMG 65i	SMG 65iS	SMG 75i	SMG 75iS
Bandbreedte, mm	5	9/12	5	9/12	9/12	9/12	9/12	9/12
Positie van afroller	Zijdelings	Zijdelings	Zijdelings	Zijdelings	Boven	Boven	Boven	Boven
Max. omsnoeringen/ minuut zonder transport	70	70	70	70	70	70	70	70
Werkhoogte, mm	670-930	670-930						
Transporthoogte, mm			720-950	720-950				
Afsluithoogte, mm					580-1060	770-930	580-1060	580-1060
Elektrische aansluiting (1PNE)	115/230 V 50/60 Hz	115/230 V 50/60 Hz	115/230 V 50/60 Hz	115/230 V 50/60 Hz	115/230 V 50/60 Hz	115/230 V 50/60 Hz	115/230 V 50/60 Hz	115/230 V 50/60 Hz
Bandspanning, tot N	300	450	300	450	600	600	600	600
Warmtelas- sluiting	30 s	30 s	30 s	30 s	30 s	30 s	30 s	30 s
Temperatuur van de ruimte	5-40°C	5-40°C	5-40°C	5-40°C	5-40°C	5-40°C	5-40°C	5-40°C
Relatieve luchtvochtigheid	10-85%	10-85%	10-85%	10-85%	10-85%	10-85%	10-85%	10-85%
Geluids- drukkniveau	79 dB (A)	79 dB (A)	79 dB (A)	79 dB (A)	79 dB (A)	79 dB (A)	79 dB (A)	79 dB (A)
Machinegewicht vanaf, kg	170	170	300	300	240	240	280	280
<b>Boogdimensie</b>								
(breedte x hoogte)								
650 x 500 mm	•	•	•	•	•		•	
650 x 600 mm						•		•
850 x 650 mm	•	•						
<b>Kunststof band PP, 0.35-0.60 mm</b>								
Bandspoel-Ø, binnen/buiten, mm	200/430	200/430	200/430	200/430	200/430	200/430	200/430	200/430
<b>Pakgoederen</b>								
Breedte x hoogte min., mm	100 x 20	100 x 20	100 x 50	100 x 50	100 x 100	100 x 60	150 x 100	150 x 60
Min. lengte, mm							250	250
Max. gewicht, kg	35	35	35	35	35	35	35	35