

SMG

MACHINES HAUTE PERFORMANCE POUR LE CERCLAGE AVEC FEUILLARD PLASTIQUE



SMG 10/15



SMG 20/25/20S/25S



SMG 50/55



SMG 57



SMG 65/65S



SMG 65i/75i



SMG 50i/55i

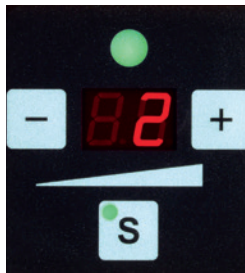


LA NOUVELLE GÉNÉRATION SMG

DE LA MACHINE AUTONOME À LA LIGNE D'EMBALLAGE ENTièrement AUTOMATIQUE

5 POINTS FORTS

- Jusqu'à 70 cerclages par minute
- Panneau tactile : réglage simple de la tension du feuillard
- Technologie moderne, peu de pièces mobiles
- Tension constante pour différents produits
- Remplacement facile du feuillard

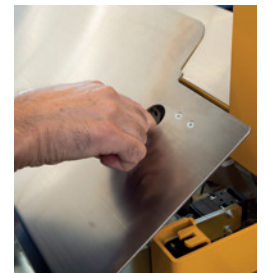


Convivial : réglage de la tension du feuillard par bouton-poussoir

CONVIVAL, ÉCONOMIQUE, FACILE À ENTREtenir



Remplacement facile du feuillard : réduction des temps d'arrêt lors des remplacements de feuillard grâce à l'enfilage automatique



Accessibilité optimale et entretien sans outil

ATOUT STRAPEX

Machine, feuillard de cerclage et service client en tant qu'unité du système.

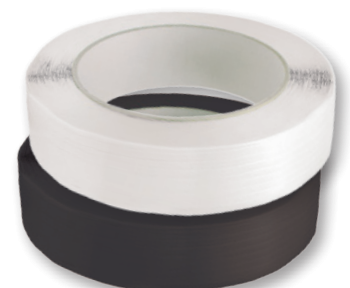


ÉCONOMIES DE COÛTS GRÂCE AU BON CHOIX DE FEUILLARD

Les coûts inutiles liés à des feuillards trop larges sont évités. En effet, les machines de cerclage Strapex permettent d'utiliser des feuillards en

plastique PP (polypropylène) de faible épaisseur et flexibles. Ceux-ci enveloppent en douceur les bords des cartons et ne provoquent aucun

dommage. Feuillards économiques pour un cerclage souple et efficace.



SMG 10/15/20/25/20S/25S

MACHINES SEMI-AUTOMATIQUES
POUR PAQUETS DE PETITE À GRANDE TAILLE



SMG 10/15
Avec dérouleur
de feuilard intégré



SMG 20/25
Avec dérouleur de
feuilard latéral

SMG 20S/25S

Avec plaque de pression
spéciale pour les embal-
lages petits et étroits

En tant que machine
autonome ou pour
intégration dans les
systèmes de convoyeurs



SMG 50/55/57/65/65S

MACHINES ENTIÈREMENT AUTOMATIQUES POUR PAQUETS DE PETITE À GRANDE TAILLE

Machines entièrement automatiques



SMG 50/55/57

Pour intégration dans
les systèmes de
convoyeurs



SMG 65

Pour les paquets com-
muns, volumineux et
lourds



SMG 65S

Avec plaque de pres-
sion spéciale pour les
emballages petits et
étroits

CONVIVAL

- Panneau tactile :
autoexplicatif
- Facile à commander
- Réglage de la tension
du feuilard par bouton-
poussoir
- Sélection de différents
programmes de
cerclage standard
- Adaptation en continu
de la vitesse de
transport
- Prise et positionne-
ment des paquets via
une barrière lumineuse
- Haute disponibilité et
sécurité de fonctionne-
ment élevée
- Pour le fonctionnement
continu
- Construction compacte
et robuste



SMG 20i/25i/50i/55i/65i/75i

MACHINES INOXYDABLES
SEMI-AUTOMATIQUES ET ENTIÈREMENT AUTOMATIQUES
POUR L'INDUSTRIE AGROALIMENTAIRE/PHARMACEUTIQUE



SMG 20i/25i

En tant que machine autonome
ou avec table à rouleaux pour
intégration dans les systèmes
de convoyeurs



SMG 50i/55i

Avec convoyeur intégré
pour un fonctionnement
entièrement automatique



SMG 65i

Version inoxydable pour les
environnements exigeants
comme l'industrie
agroalimentaire/de la pêche



SMG 75i

Version inoxy-
dable avec
convoyeur
intégré

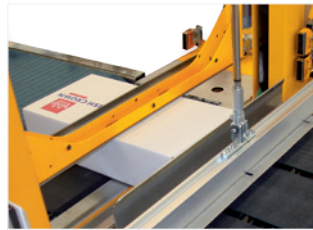


OPTIONS

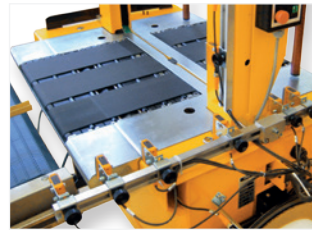
ADAPTATION OPTIMALE À DIFFÉRENTES EXIGENCES ET CONDITIONS DE SERVICE



Serre-flan
Pour comprimer les paquets et les produits lâches



Taquage de paquets/produits
Pour aligner les produits lâches ou les paquets



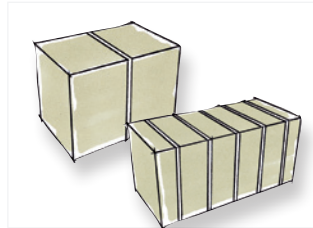
Cellules photoélectriques - Deuxième tension du feuillard / contrôle de la hauteur de paquet



Signalisation de fin de feuillard



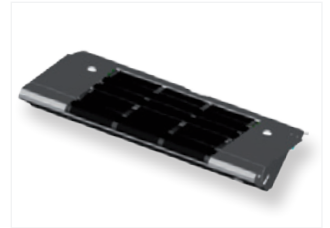
Interface
Pour intégration dans des installations de production existantes



Différentes options de programme



Lampe de signalisation triple ou quadruple



Extension de convoyeur



Pieds fixables
Fixation au sol à l'aide de pieds réglables



Rouleau de support



Table à rouleaux



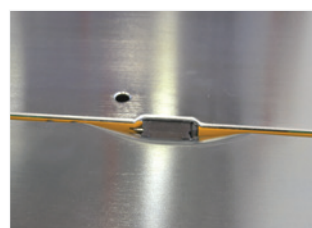
Commande de programme externe



Interrupteur à pédale avec capot de protection



Pédale additionnelle



Déclencheur de cycle avec cellule photoélectrique



Déclencheur manuel mobile, avec pied magnétique

MACHINES INOXYDABLES

Caractéristiques techniques



| Machines standard | SMG 20i | SMG 25i | SMG 50i | SMG 55i | SMG 65i | SMG 65iS | SMG 75i | SMG 75iS |
|---|-----------------------|-----------------------|-----------------------|-----------------------|-----------------------|-----------------------|-----------------------|-----------------------|
| Largeur de feillard, mm | 5 | 9/12 | 5 | 9/12 | 9/12 | 9/12 | 9/12 | 9/12 |
| Position du dérouleur | Latéral | Latéral | Latéral | Latéral | En haut | En haut | En haut | En haut |
| Cerclages/minute max. sans convoyeur | 70 | 70 | 70 | 70 | 70 | 70 | 70 | 70 |
| Hauteur de travail, mm | 670 à 930 | 670 à 930 | | | | | | |
| Hauteur de transport, mm | | | 720 à 950 | 720 à 950 | | | | |
| Hauteur de fermeture, mm | | | | | 580 à 1060 | 770 à 930 | 580 à 1060 | 580 à 1060 |
| Raccordement électrique (1PNE) | 115/230 V 50/60 Hz | 115/230 V 50/60 Hz | 115/230 V 50/60 Hz | 115/230 V 50/60 Hz | 115/230 V 50/60 Hz | 115/230 V 50/60 Hz | 115/230 V 50/60 Hz | 115/230 V 50/60 Hz |
| Tension de feillard, jusqu'à N | 300 | 450 | 300 | 450 | 600 | 600 | 600 | 600 |
| Soudure thermique | 30 s | 30 s | 30 s | 30 s | 30 s | 30 s | 30 s | 30 s |
| Température ambiante | 5 à 40°C | 5 à 40°C | 5 à 40°C | 5 à 40°C | 5 à 40°C | 5 à 40°C | 5 à 40°C | 5 à 40°C |
| Humidité relative de l'air | 10 à 85 % | 10 à 85 % | 10 à 85 % | 10 à 85 % | 10 à 85 % | 10 à 85 % | 10 à 85 % | 10 à 85 % |
| Niveau de pression acoustique | 79 dB (A) | 79 dB (A) | 79 dB (A) | 79 dB (A) | 79 dB (A) | 79 dB (A) | 79 dB (A) | 79 dB (A) |
| Poids de la machine à partir de, kg | 170 | 170 | 300 | 300 | 240 | 240 | 280 | 280 |
| Dimensions de gaine | | | | | | | | |
| (largeur x hauteur) | | | | | | | | |
| 650 x 500 mm | ● | ● | ● | ● | ● | | ● | |
| 650 x 600 mm | | | | | | ● | | ● |
| 850 x 650 mm | ● | ● | | | | | | |
| Feillard plastique PP, 0.35–0.60 mm | | | | | | | | |
| Diamètre de bobine, intérieur/extérieur, mm | 200/430 | 200/430 | 200/430 | 200/430 | 200/430 | 200/430 | 200/430 | 200/430 |
| Paquets | | | | | | | | |
| Largeur x hauteur min., mm | 100 x 20 | 100 x 20 | 100 x 50 | 100 x 50 | 100 x 100 | 100 x 60 | 150 x 100 | 150 x 60 |
| Longueur min., mm | | | | | | | 250 | 250 |
| Poids max., kg | 35 | 35 | 35 | 35 | 35 | 35 | 35 | 35 |