

SMG

HOCHLEISTUNGS-MASCHINEN ZUM UMREIFEN MIT KUNSTSTOFFBAND



SMG 10/15



SMG 20/25/20S/25S



SMG 50/55



SMG 57



SMG 65/65S



SMG 65i/75i



SMG 50i/55i

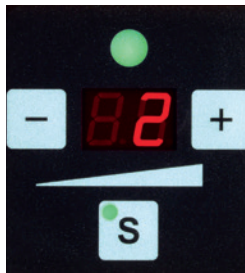


DIE NEUE SMG-GENERATION

VON DER FREISTEHENDEN MASCHINE
BIS ZUR VOLLAUTOMATISCHEN VERPACKUNGSLINIE

5 HIGHLIGHTS

- Bis zu 70 Zyklen pro Minute
- Touchpanel: Einfache und intuitive Bedienung
- Moderne Technologie, wenige bewegliche Teile
- Konstante Bandspannung für unterschiedliche Produkte
- Einfacher Bandwechsel

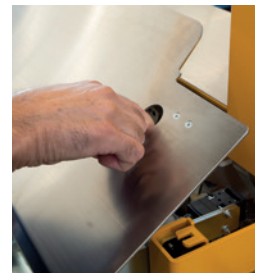


Bedienerfreundlich: Bandspannung einstellbar über Drucktaste

BENUTZERFREUNDLICH, KOSTENSPAREND, WARTUNGSFREUNDLICH



Einfacher Bandwechsel: Minimale Stillstandszeiten beim Bandwechseln dank automatischem Einfädeln



Optimale Zugänglichkeit und werkzeugfreie Wartung

STRAPEX PLUSPUNKT

Maschine, Umreifungsband und Kundendienst als System-Einheit.

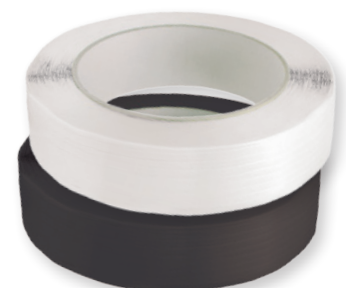


KOSTENSPAREN MIT DER RICHTIGEN BANDWAHL

Unnötige Kosten auf Grund von zu breiten Bändern werden vermieden. Denn die Strapex-Umreifungsmaschinen

erlauben einen Einsatz von dünnen und flexiblen PP-Bändern (Polypropylen). Diese legen sich weich um die Karton-

kanten und verursachen keine Schäden. Wirtschaftliche Bänder für schonendes Umreifen.



SMG 10/15/20/25/20S/25S

HALBAUTOMATISCHE MASCHINEN
FÜR KLEINE BIS GROSSE PACKGÜTER



SMG 10/15

Mit integriertem
Bandabroller



SMG 20/25

Mit seitlichem
Bandabroller

SMG 20S/25S

Mit spezieller Druckplatte
für kleine und schmale
Packstücke

Als freistehende Maschine
oder für Integration in
Fördersysteme



SMG 50/55/57/65/65S

VOLLAUTOMATISCHE MASCHINEN FÜR KLEINE BIS GROSSE PACKGÜTER

Vollautomatische Maschinen



SMG 50/55/57

Für Integration in Fördersysteme

BEDIENUNGS-

- Touchpanel: Selbsterklärend
- Einfache Bedienung
- Einstellung der Bandspannung über Drucktaste
- Auswahl von verschiedenen Standard-Umreifungsprogrammen
- Stufenloses Anpassen der Fördergeschwindigkeit
- Erfassen und Positionieren der Pakete über Lichtschranke
- Hohe Verfügbarkeit und hohe Betriebssicherheit
- Für den Dauerbetrieb konzipiert
- Robuste, kompakte Konstruktion

Seitenkopf-Maschinen



SMG 65

Für allgemeine, voluminöse und schwere Packgüter



SMG 65S

Mit spezieller Druckplatte für kleine und schmale Packstücke



SMG 20i/25i/50i/55i/65i/75i

HALB- UND VOLLAUTOMATISCHE
ROSTFREIE MASCHINEN
FÜR DIE LEBENSMITTEL-/PHARMAINDUSTRIE



SMG 20i/25i

Als freistehende Maschine
oder mit Rollentisch für die
Integration in Fördersysteme



SMG 50i/55i

Mit integrierter Förderung für
den vollautomatischen Betrieb



SMG 65i

Rostbeständige Ausführung für
anspruchsvolles Umfeld wie
Lebensmittel-/Fischindustrie



SMG 75i

Rostbeständige
Ausführung mit
integrierter
Förderung



OPTIONEN

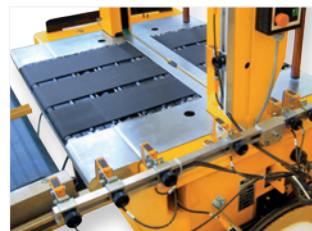
OPTIMALE ANPASSUNG AN UNTERSCHIEDLICHE BETRIEBSVERHÄLTNISSE UND ANFORDERUNGEN



Niederhalter
Zum Komprimieren von Paketen und losen Bündel



Paket-/Bündelanschlag
Zum Ausrichten von losen Bündeln oder Paketen



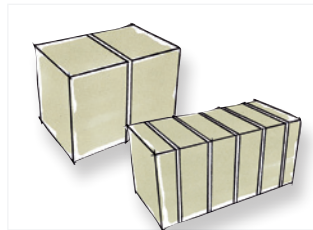
Fotozellen - zweite Bandspannung / Pakethöhenkontrolle



Bandende-Vorwarnung



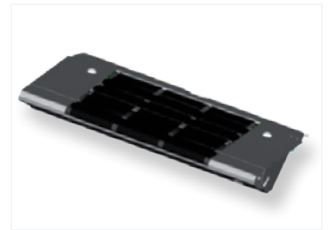
Interface
Zum Integrieren in bestehende Produktionsanlagen



Diverse Programmoptionen



Signallampe 3- oder 4-fach



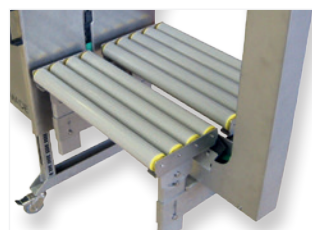
Förderverlängerung



Fixierbare Füße
Fixierung am Boden mittels Stellfüße



Stützrolle



Rollentisch



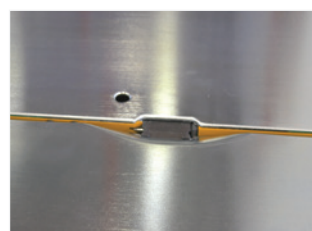
Externe Positioniersteuerung



Fussschalter mit Abdeckhaube



Zweites Fusspedal



Tischauslöser mit Fotozelle



Handauslöser beweglich, mit Magnetfuß

ROSTFREIE MASCHINEN

Technische Daten



Standardmaschinen	SMG 20i	SMG 25i	SMG 50i	SMG 55i	SMG 65i	SMG 65iS	SMG 75i	SMG 75iS
Bandbreite, mm	5	9/12	5	9/12	9/12	9/12	9/12	9/12
Position von Abroller	Seitlich	Seitlich	Seitlich	Seitlich	Oben	Oben	Oben	Oben
Max. Zyklen/Minute ohne Förderung	70	70	70	70	70	70	70	70
Arbeitshöhe, mm	670–930	670–930						
Förderhöhe, mm			720–950	720–950				
Verschlusshöhe, mm					580–1060	770–930	580–1060	580–1060
Elektrischer Anschluss (1PNE)	115/230 V 50/60 Hz	115/230 V 50/60 Hz	115/230 V 50/60 Hz	115/230 V 50/60 Hz	115/230 V 50/60 Hz	115/230 V 50/60 Hz	115/230 V 50/60 Hz	115/230 V 50/60 Hz
Bandspannung, bis N	300	450	300	450	600	600	600	600
Wärmeschweißverschluss	30 s	30 s	30 s	30 s	30 s	30 s	30 s	30 s
Raumtemperatur	5–40°C	5–40°C	5–40°C	5–40°C	5–40°C	5–40°C	5–40°C	5–40°C
Relative Luftfeuchtigkeit	10–85%	10–85%	10–85%	10–85%	10–85%	10–85%	10–85%	10–85%
Emissions-Schalldruckpegel	79 dB (A)	79 dB (A)	79 dB (A)	79 dB (A)	79 dB (A)	79 dB (A)	79 dB (A)	79 dB (A)
Maschinengewicht ab, kg	170	170	300	300	240	240	280	280
Bogendimensionen								
(Breite x Höhe)								
650 x 500 mm	•	•	•	•	•		•	
650 x 600 mm						•		•
850 x 650 mm	•	•						
Kunststoffband PP, 0,35–0,60 mm								
Bandspule-Ø, innen/ausen, mm	200/430	200/430	200/430	200/430	200/430	200/430	200/430	200/430
Packgüter								
Breite x Höhe min., mm	100 x 20	100 x 20	100 x 50	100 x 50	100 x 100	100 x 60	150 x 100	150 x 60
Min. Länge, mm							250	250
Max. Gewicht, kg	35	35	35	35	35	35	35	35